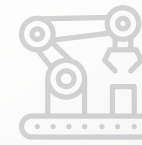


HAFIF, KOMPAKT GÖVDE YAPISI ve GÖVDE ÜZERİNDEKİ BAĞLANTI SEÇENEKLERİYLE, KAPALI ve DAR ALANLARDA KOLAY MONTAJ ve YÜKSEK PERFORMANS SUNAR



PNÖMATİK OTOMASYONDA  
TEK MARKA, KOMPLE ÇÖZÜM

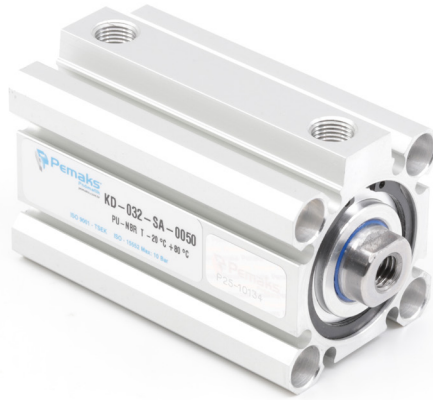
**Pemaks**<sup>®</sup>  
Pnömatik  
pemaks.com.tr

**KD Serisi**  
Kısa Strok Ø20-Ø63  
Silindir

MANYETİK  
ALGILAMAYAĞSIZ  
ÇALIŞMA

420

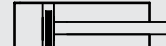
AISI 420 MİL

ELOKSALLI  
KAPAKELOKSALLI  
BORU

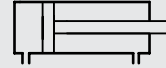
## KD SERİSİ

Kısa Strok Ø20-Ø63  
Manyetikli Silindir (SA)  
Manyetiksiz Silindir (SN)

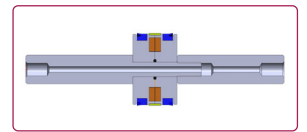
(SA)



(SN)



### STANDART DIŞI VARYASYONLAR



D1 Çift Millî Delik Mil

- ÇOKLU SENSÖR BAĞLANTI NOKTASI, SİLİNDİR KONTROLÜNÜ DAHA KOLAY HALE GETİRİR
- KOROZYONA VE OKSİTLENMEYE DAYANIKLI GÖVDE ELEMANLARI ZORLU ÇEVRE KOŞULLARINDA UZUN ÖMÜR SUNAR
- STROK SONU SABİT YASTIKLAMA TAMPONLARIYLA SESSİZ ÇALIŞMA
- GENİŞ BAĞLANTI ELEMANLARI SİSTEME DAHA KOLAY MONTAJ EDİLEBİLMESİNE OLANAK SAĞLAR
- GÖVDE ÜZERİNDEKİ BAĞLANTI SEÇENEKLERİ VE KÜÇÜLTÜLMÜŞ BOYUTLARI SAYESİNDE, EN ZOR DAR ALANLARDA KOLAY MONTAJ İMKÂNI SUNAR

1	2	3	4	5	6	7	8	9	10	11	12	13	14	15
K	D	-	0	2	0	-	S	A	-	0	2	5	0	-

1-2 Seri	4-5-6 SilindirØ (mm)	8 Silindir Tipi	9 Manyetik Algılama	11-12-13-14 Strok (Maks. mm)	Standart Dışı Varyasyonlar
	020 025 032 040 050 063	S Standart D Çift Millî	A Manyetikli N Manyetiksiz	250	<p><b>Sızdırmazlık ve Sıyırıcı Varyasyonları</b></p> <p>K1 Sızdırmazlık Elemanları FKM (-30...+150°C)</p> <p>K4 Mil Keçesi FKM</p> <p><b>Çıvata, Somun ve Saplama Varyasyonları</b></p> <p>H2 Mil Ucu Somunu Yüksek Alaşımli Paslanmaz Çelik</p> <p><b>Mil Varyasyonları</b></p> <p>R1 Silindir Mili Yüksek Alaşımli Paslanmaz Çelik</p> <p><b>Fonksiyonel Varyasyonlar</b></p> <p>D1 Çift Millî Delik Mil</p> <p>T1 Mil Ucu Erkek Diş</p>

### KUVVET DEĞERİ

Silindir Ø mm	Mil Ø mm	İtme ve Çekme kuvvetleri (6 Bar)	
		İtme kuvveti (N)	Çekme kuvveti (N)
20	10	188	141
25	12	294	227
32	16	482	362
40	16	754	633
50	20	1178	989
63	20	1869	1681

### ÇALIŞMA ŞARTLARI

#### Çalışma akışkanı:

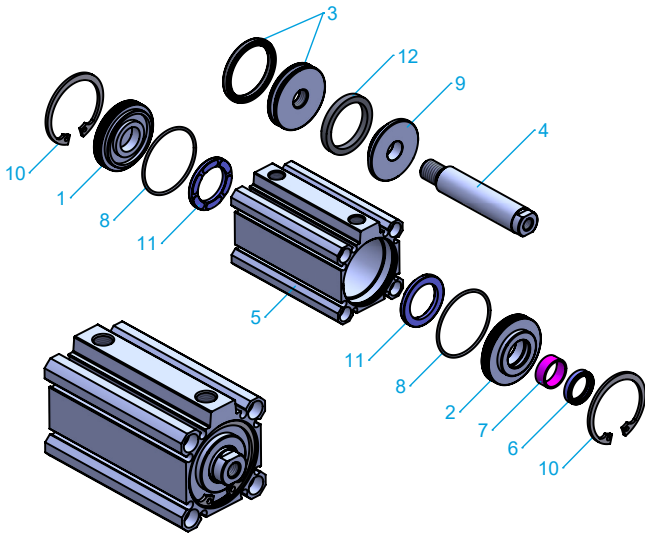
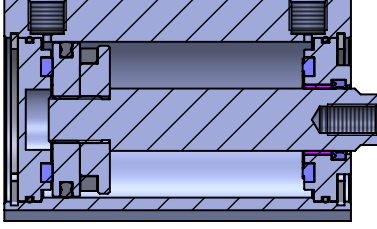
Filtrelenmiş ve yağlanmış ya da filtrelenmiş ve yağsız hava

#### Çalışma sıcaklık derecesi:

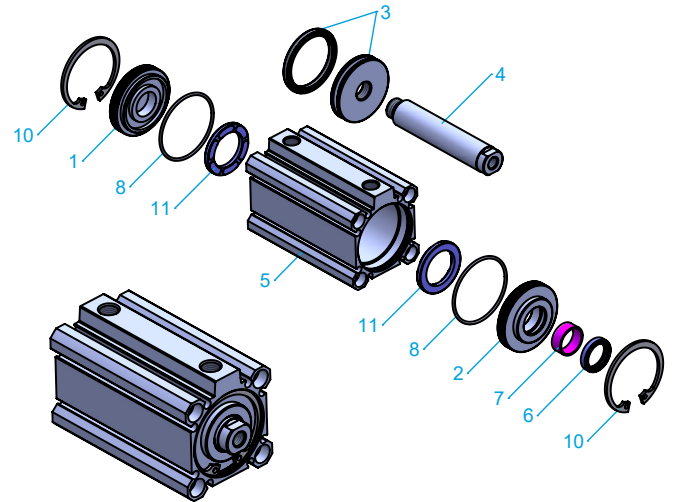
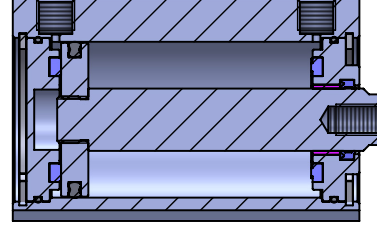
Poliüretan (PU): (-20°C) - (+80°C) / Viton (FKM): (-30°C) - (+150°C)

Maksimum çalışma basıncı: 10 Bar

## Manyetikli Silindir (SA) Ø20-Ø63

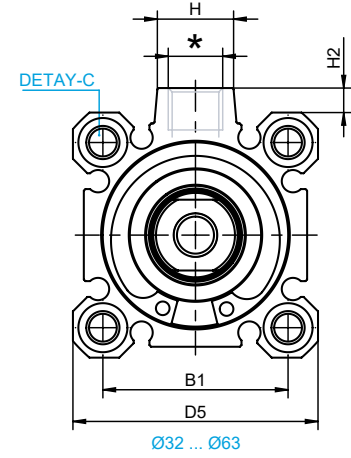
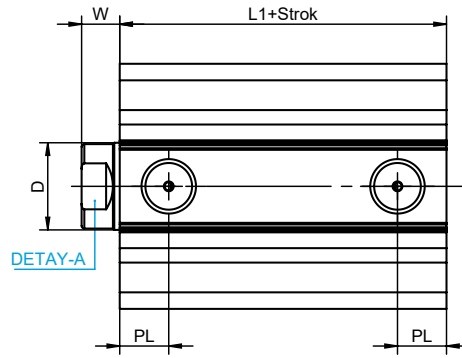
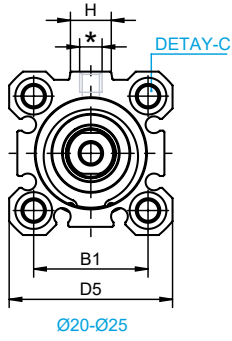


## Manyetiksiz Silindir (SN) Ø20-Ø63

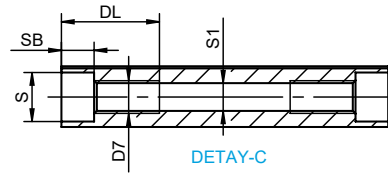
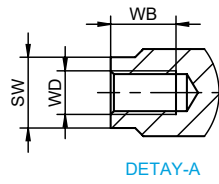
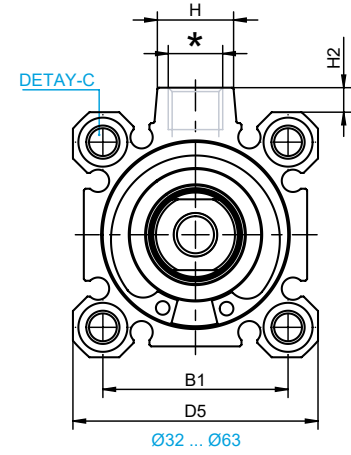
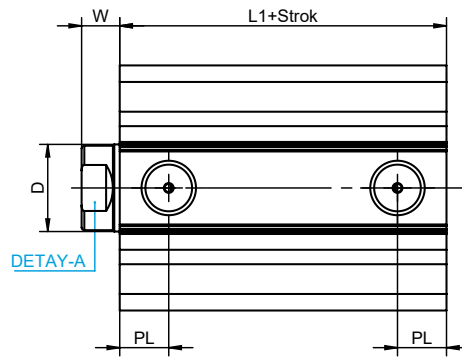
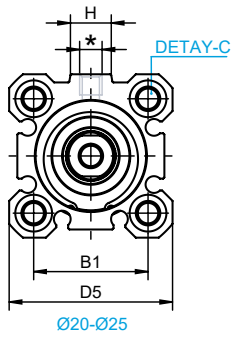


NO	MALZEME ADI	MALZEME ÖZELLİĞİ		ADET
		MANYETİKLİ	MANYETİKSİZ	
1	ARKA KAPAK	ALÜMİNYUM+ELOKSAL KAPLAMALI		1
2	ÖN KAPAK	ALÜMİNYUM+ELOKSAL KAPLAMALI		1
3	ORTA PİSTON	ALÜMİNYUM+NBR		1
4	PİSTON MİLİ	YÜKSEK ALAŞIMLI PASLANMAZ ÇELİK (AISI 420 SERT KROM KAPLI)		1
5	BORU	ALÜMİNYUM+ELOKSAL KAPLAMALI		1
6	MİL KEÇESİ	PU		1
7	YATAKLAMA BURCU	CSB		1
8	KAPAK O-RİNGİ	NBR		2
9	MIKNATIS PULU	ALÜMİNYUM		1
10	SEGMAN	ÇELİK		2
11	TAMPON	PU		2
12	MIKNATIS			1

## Manyetikli Silindir (SA) Ø20-Ø63



## Manyetiksiz Silindir (SN) Ø20-Ø63

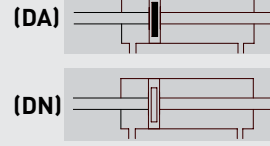


Silindir Ø mm	W	WD	WB	D Ø	B1	D5	D7	DL	S Ø	S1 Ø	SB	L1		PL	H	H2	SW	*
												Manyetikli	Manyetiksiz					
20	4,5	M5	8	10	25,5	36	M6	18	9	5,1	6	32,5	22,5	7,25	10	-	9	M5
25	5	M6	10	12	28	40	M6	18	9	5,1	6	33,5	23,5	7,25	10	-	10	M5
32	7	M8	13	16	34	45	M6	18	9	5,1	6	33	26,5	9	14	4,5	13	G1/8"
40	7	M8	13	16	40	52	M6	18	9	5,1	6	39,5	32	11	15	5	13	G1/8"
50	8	M10	15	20	50	64	M8	23	11	6,7	7	40,5	34	11,5	19	7	17	G1/4"
63	8	M10	15	20	60	77	M10	25	13,5	8,6	9	46	36	12	19	7	17	G1/4"

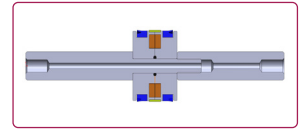


## KD SERİSİ

Kısa Strok Ø20-Ø63  
Çift Milli ve Manyetikli Silindir (DA)  
Çift Milli ve Manyetiksiz Silindir (DN)



### STANDART DIŞI VARYASYONLAR



D1 Çift Milli Delik Mil

- ÇOKLU SENSÖR BAĞLANTI NOKTASI, SİLİNDİR KONTROLÜNÜ DAHA KOLAY HALE GETİRİR
- HER İKİ YÖNDE ÇALIŞABİLMESİ STROK AYARLAMA İMKÂNİ SUNAR
- KOROZYONA VE OKSİTLENMEYE DAYANIKLI GÖVDE ELEMANLARI ZORLU ÇEVRE KOŞULLARINDA UZUN ÖMÜR SUNAR
- STROK SONU SABİT YASTIKLAMA TAMPONLARIYLA SESSİZ ÇALIŞMA
- GENİŞ BAĞLANTI ELEMANLARI SİSTEME DAHA KOLAY MONTAJ EDİLEBİLMESİNE OLANAK SAĞLAR
- GÖVDE ÜZERİNDEKİ BAĞLANTI SEÇENEKLERİ VE KÜÇÜLTÜLMÜŞ BOYUTLARI SAYESİNDE, EN ZOR DAR ALANLARDA KOLAY MONTAJ İMKÂNİ SUNAR

1	2	3	4	5	6	7	8	9	10	11	12	13	14	15
K	D	-	0	2	0	-	D	A	-	0	2	5	0	-

1-2 Seri	4-5-6 Silindir Ø (mm)	8 Silindir Tipi	9 Manyetik Algılama	11-12-13-14 Strok (Maks. mm)	Standart Dışı Varyasyonlar
020	S Standart D Çift Milli	A Manyetikli N Manyetiksiz			Sızdırmazlık ve Sıyırıcı Varyasyonları
025					K1 Sızdırmazlık Elemanları FKM (-30...+150°C)
032					K4 Mil Keçesi FKM
040					Cıvata, Somun ve Saplama Varyasyonları
050					H2 Mil Ucu Somunu Yüksek Alaşımli Paslanmaz Çelik
063					Mil Varyasyonları
					R1 Silindir Mili Yüksek Alaşımli Paslanmaz Çelik
					Fonksiyonel Varyasyonlar
					D1 Çift Milli Delik Mil
					T1 Mil Ucu Erkek Diş

### KUVVET DEĞERİ

Silindir Ø mm	Mil Ø mm	İtme ve Çekme kuvvetleri (6 Bar)	
		İtme kuvveti (N)	Çekme kuvveti (N)
20	10	141	141
25	12	227	227
32	16	362	362
40	16	633	633
50	20	989	989
63	20	1681	1681

### ÇALIŞMA ŞARTLARI

#### Çalışma akışkanı:

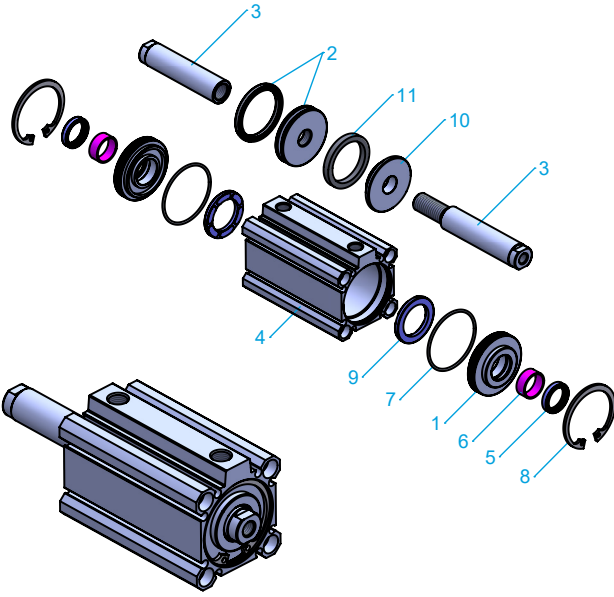
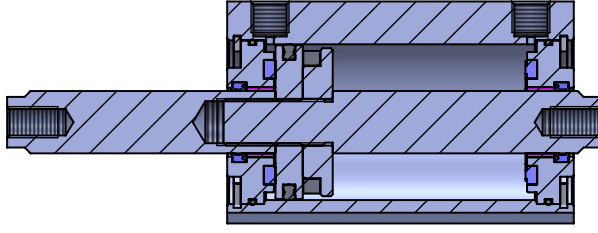
Filtrelenmiş ve yağlanmış ya da filtrelenmiş ve yağsız hava

#### Çalışma sıcaklık derecesi:

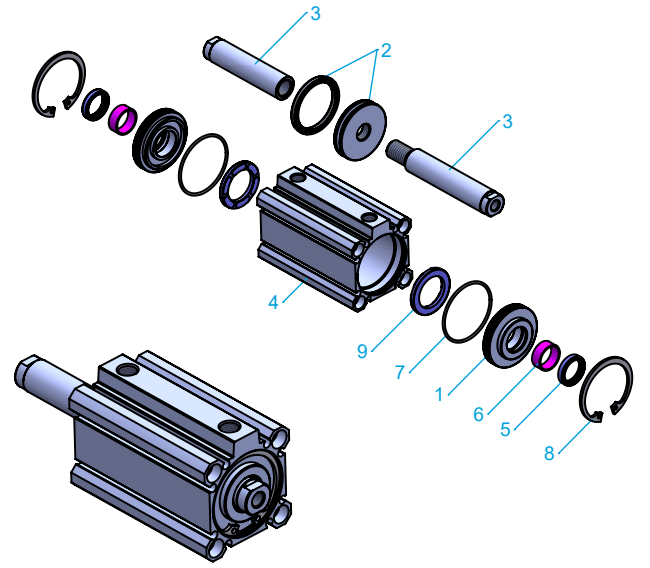
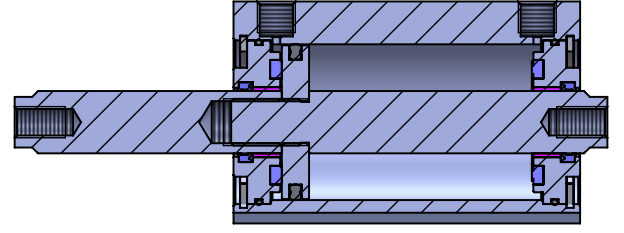
Poliüretan (PU): (-20°C) - (+80°C) / Viton (FKM): (-30°C) - (+150°C)

Maksimum çalışma basıncı: 10 Bar

## Çift Millî ve Manyetikli Silindir (DA) Ø20-Ø63

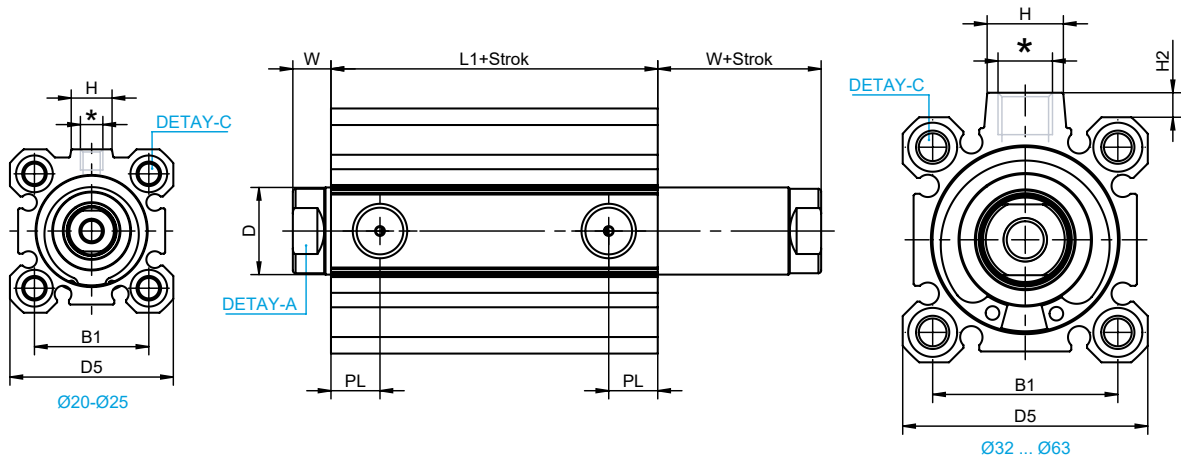


## Çift Millî ve Manyetiksiz Silindir (DN) Ø20-Ø63

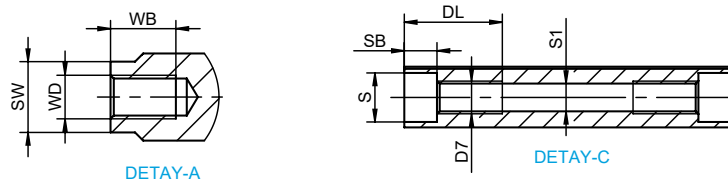
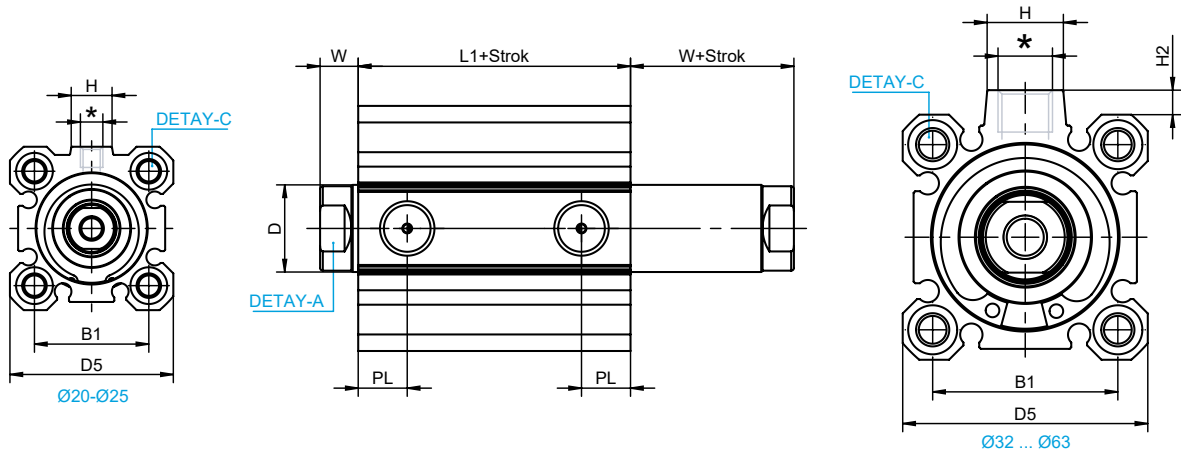


NO	MALZEME ADI	MALZEME ÖZELLİĞİ		ADET
		MANYETİKLİ	MANYETİKSİZ	
1	ÖN KAPAK	ALÜMİNYUM+ELOKSAL KAPLAMALI		2
2	ORTA PİSTON	ALÜMİNYUM+NBR		1
3	PİSTON MİLİ	YÜKSEK ALAŞIMLI PASLANMAZ ÇELİK (AISI 420 SERT KROM KAPLI)		2
4	BORU	ALÜMİNYUM+ELOKSAL KAPLAMALI		1
5	MİL KEÇESİ	PU		2
6	YATAKLAMA BURCU	CSB		2
7	KAPAK O-RİNGİ	NBR		2
8	SEGMAN	ÇELİK		2
9	TAMPON	PU		2
10	MIKNATIS PULU	ALÜMİNYUM		1
11	MIKNATIS			1

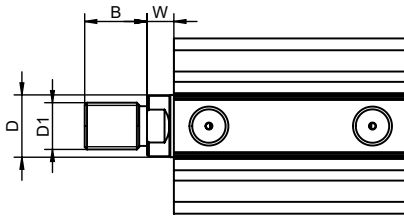
## Çift Milli ve Manyetikli Silindir (DA) Ø20-Ø63



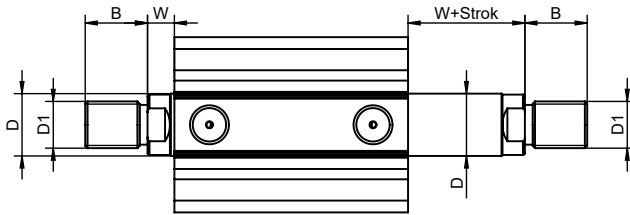
## Çift Milli ve Manyetiksiz Silindir (DN) Ø20-Ø63



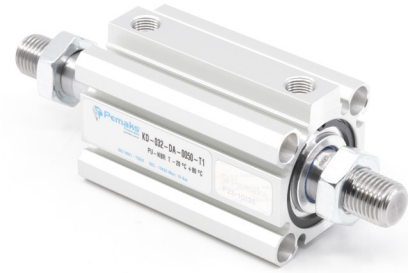
Silindir Ø mm	W	WD	WB	D Ø	B1	D5	D7	DL	S Ø	S1 Ø	SB	L1		PL	H	H2	SW	*
												Manyetikli	Manyetiksiz					
20	4,5	M5	8	10	25,5	36	M6	18	9	5,1	6	32,5	22,5	7,25	10	-	9	M5
25	5	M6	10	12	28	40	M6	18	9	5,1	6	33,5	23,5	7,25	10	-	10	M5
32	7	M8	13	16	34	45	M6	18	9	5,1	6	33	26,5	9	14	4,5	13	G1/8"
40	7	M8	13	16	40	52	M6	18	9	5,1	6	39,5	32	11	15	5	13	G1/8"
50	8	M10	15	20	50	64	M8	23	11	6,7	7	40,5	34	11,5	19	7	17	G1/4"
63	8	M10	15	20	60	77	M10	25	13,5	8,6	9	46	36	12	19	7	17	G1/4"

**T1 MİL UCU ERKEK DİŞ**


Manyetiksiz Silindir (SN)  
Manyetikli Silindir (SA)


**T1 MİL UCU ERKEK DİŞ**


Çift Milli ve Manyetiksiz Silindir (DN)  
Çift Milli ve Manyetikli Silindir (DA)



Silindir Ø mm	D Ø	W	D1	B
20	10	4,5	M8	14
25	12	5	M10x1,25	17
32	16	7	M14x1,5	21
40	16	7	M14x1,5	21
50	20	8	M18x1,5	25
63	20	8	M18x1,5	25



## PEMAKS ŐİMDİ SOSYAL MEDYADA

YENİ ÜRÜN VE ÇÖZÜMLERİMİZLE İLGİLİ TÜM GELİŐMELERİ  
SOSYAL MEDYA HESAPLARIMIZDAN TAKİP EDEBİLİRSİNİZ.

